

Рыбоводный участок №1

Пруд на реке Березинка у деревни Леошково, Духовщинский район Смоленской области площадью 30 га. Вид водопользования – совместное.



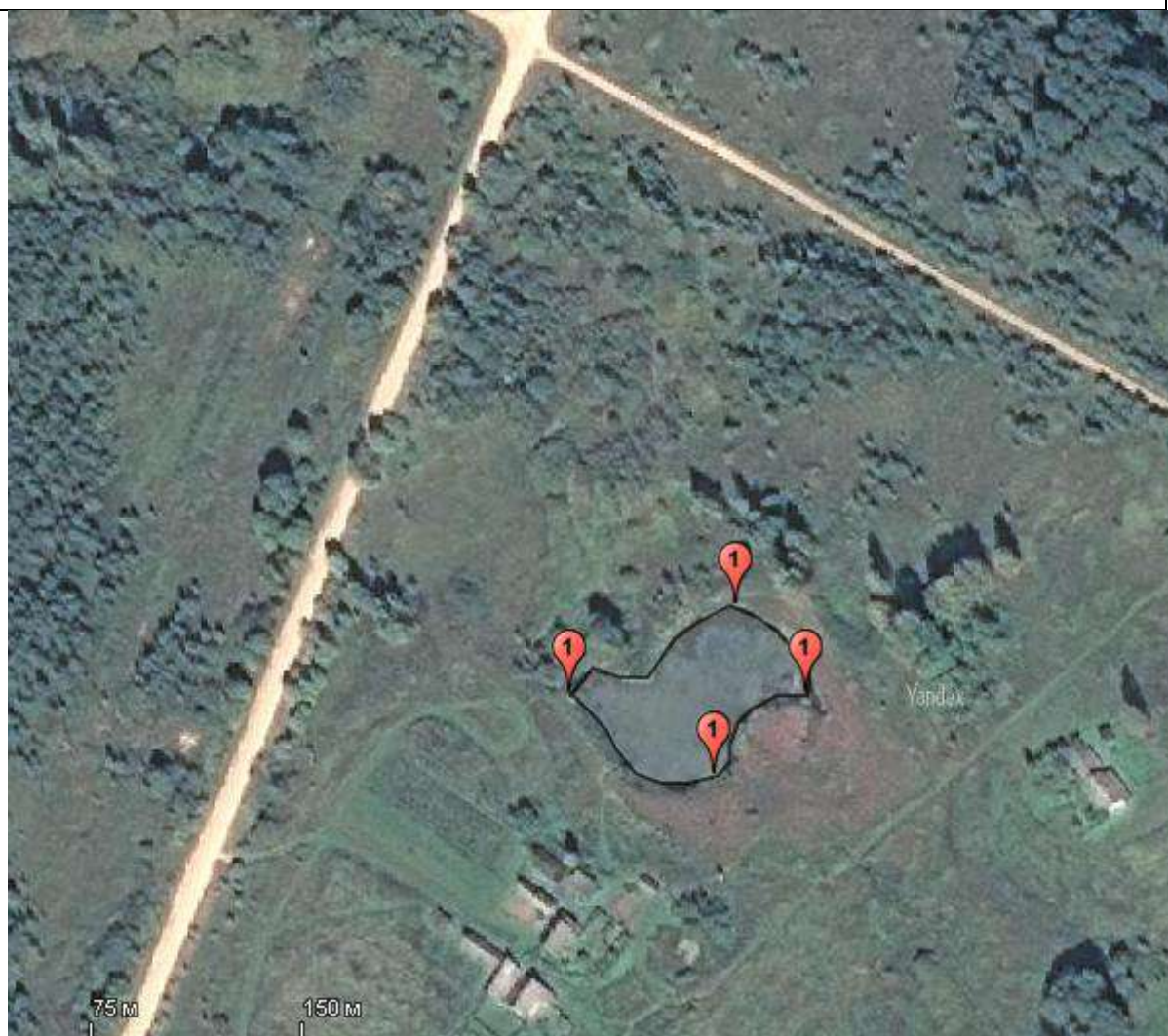
Текстовое описание:

От точки №1 с координатами 55.07.14с.ш. и 32.23.44в.д. по береговой линии до точки №2 с координатами 55.06.41с.ш. и 32.23.56 в.д., далее к точке №3 с координатами 55.06.34с.ш. и 32.24.22 в .д. От точки №3 до точки №4 с координатами 55.06.28с.ш. и 32.24.00 в.д. От точки №4 к точке №5 с координатами 55.06.13с.ш. и 32.23.30 в.д. От точки №5 к точке №6 с координатами 55.06.29 с.ш. и 32.23.05 в.д. Далее по береговой линии до точки №1.

Координаты		
№	широта	долгота
1	55.07.14	32.23.44
2	55.06.41	32.23.56
3	55.06.34	32.24.22
4	55.06.28	32.24.00
5	55.06.13	32.23.30
6	55.06.29	32.23.05

Рыбоводный участок №2

Пруд на ручье без названия у деревни Чижово, Духовщинский район Смоленской области площадью 0,52 га. Вид водопользования – совместное.



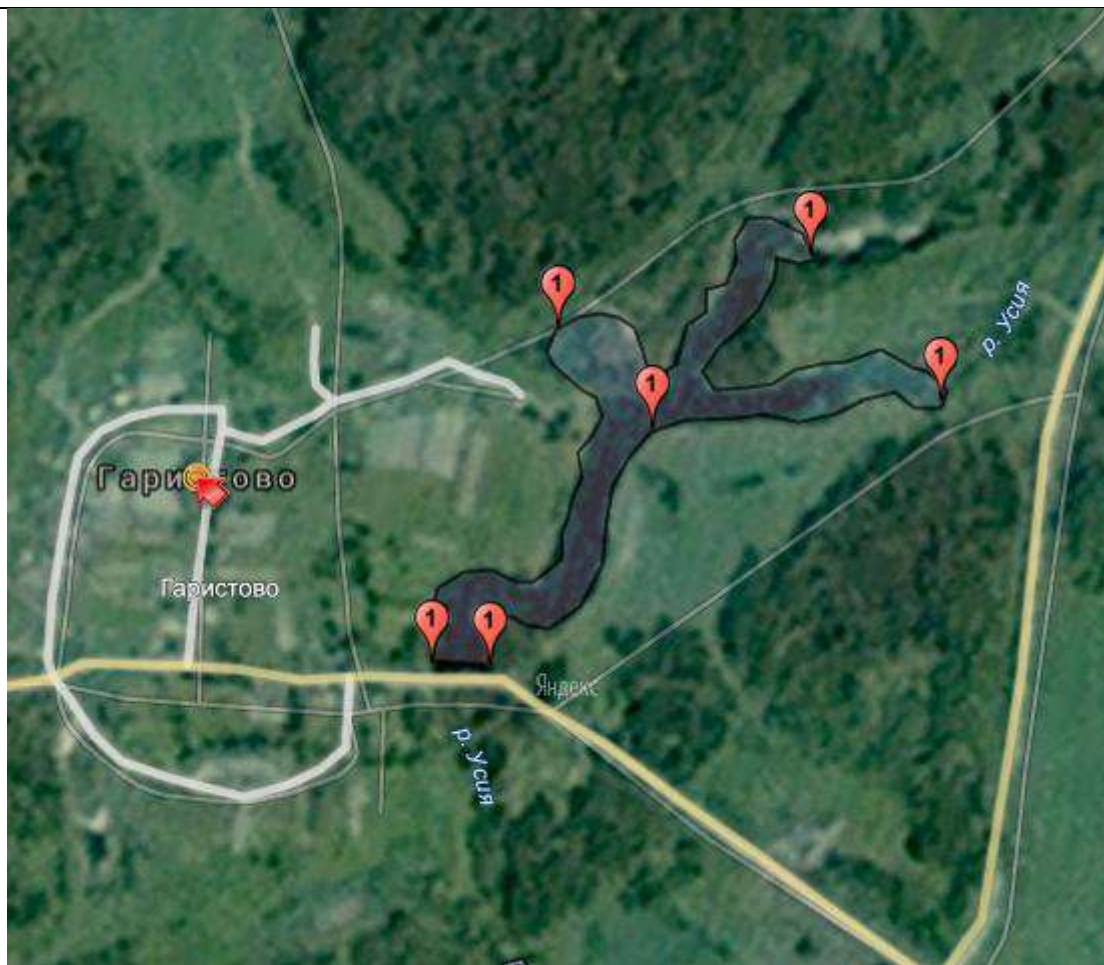
Текстовое описание:

От точки №1 с координатами 55.08.55с.ш. и 32.10.17в.д. по береговой линии до точки №2 с координатами 55.08.56с.ш. и 32.10.20 в.д., далее к точке №3 с координатами 55.08.55с.ш. и 32.10.21 в.д. От точки №3 до точки №4 с координатами 55.08.54с.ш. и 32.10.20 в.д. Далее по береговой линии до точки №1.

Координаты		
№	широта	долгота
1	55.08.55	32.10.17
2	55.08.56	32.10.20
3	55.08.55	32.10.21
4	55.08.54	32.10.20

Рыбоводный участок №3

Пруд на реке Усия у деревни Гаристово, Ельнинский район Смоленской области площадью 10 га. Вид водопользования – совместное.



Текстовое описание:

От точки №1 с координатами 54.42.07с.ш. и 33.15.38в.д. по береговой линии до точки №2 с координатами 54.42.22с.ш. и 33.15.48 в.д., далее к точке №3 с координатами 54.42.25с.ш. и 33.16.08 в .д. От точки №3 до точки №4 с координатами 54.42.19с.ш. и 33.16.18 в.д. От точки №4 к точке №5 с координатами 54.42.17с.ш. и 33.15.55 в.д. От точки №5 к точке №6 с координатами 54.42.07 с.ш. и 33.15.43 в.д. Далее по береговой линии до точки №1.

Координаты		
№	широта	долгота
1	54.42.07	33.15.38
2	54.42.22	33.15.48
3	54.42.25	33.15.08
4	54.42.19	33.15.18
5	54.42.17	33.15.55
6	54.42.07	33.15.43

Рыбоводный участок №4

Пруд на реке Ключевка у деревни Стайки, Ельнинский район Смоленской области площадью 25,3 га. Вид водопользования – совместное.



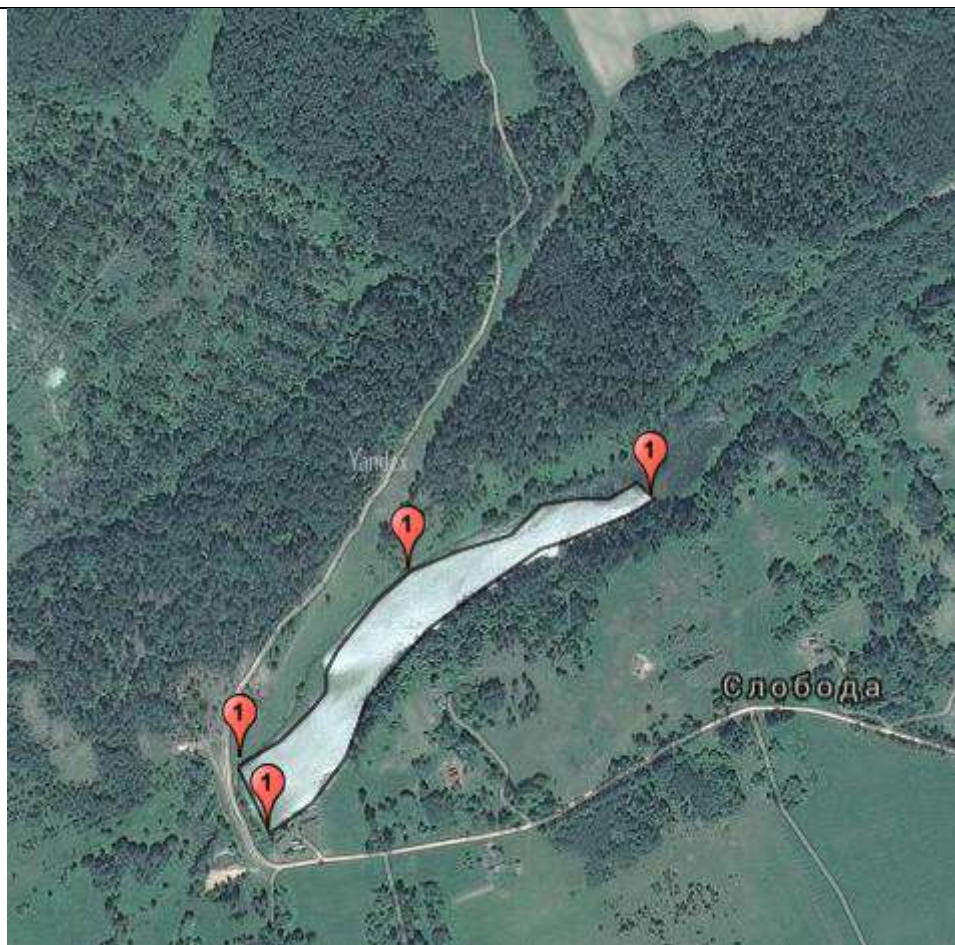
Текстовое описание:

От точки №1 с координатами 54.33.15с.ш. и 33.22.39в.д. по береговой линии до точки №2 с координатами 54.33.24с.ш. и 33.22.52 в.д., далее к точке №3 с координатами 54.33.40с.ш. и 33.22.44 в .д. От точки №3 до точки №4 с координатами 54.33.38с.ш. и 33.12.53 в.д. От точки №4 к точке №5 с координатами 54.33.27с.ш. и 33.22.37 в.д. От точки №5 к точке №6 с координатами 54.33.13 с.ш. и 33.22.26 в.д. Далее по береговой линии до точки №1.

Координаты		
№	широта	долгота
1	54.33.15	33.22.39
2	54.33.24	33.22.52
3	54.33.40	33.22.44
4	54.33.38	33.22.53
5	54.33.27	33.22.37
6	54.33.13	33.22.26

Рыбоводный участок №5

Пруд на ручье без названия у деревни Слобода, Починковский район Смоленской области площадью 10 га. Вид водопользования – совместное.

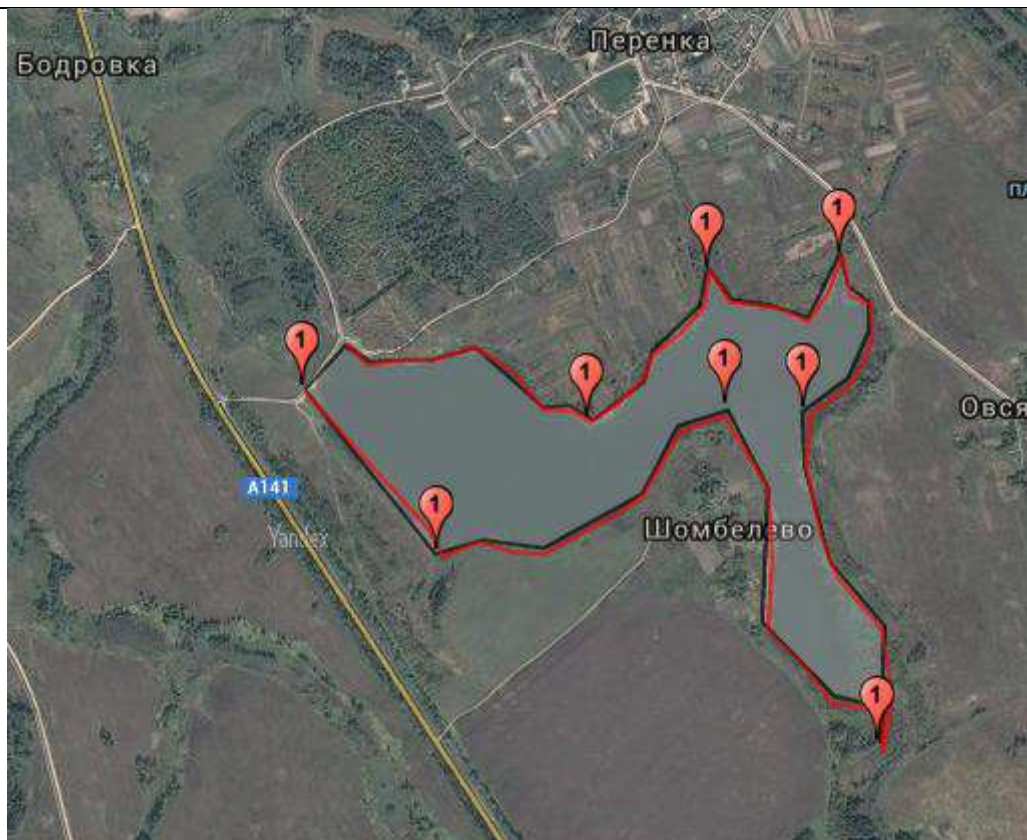


Текстовое описание:

От точки №1 с координатами 54.21.10с.ш. и 32.15.08в.д. по береговой линии до точки №2 с координатами 54.21.07с.ш. и 32.15.10 в.д., далее к точке №3 с координатами 54.21.22с.ш. и 32.15.39 в .д. От точки №3 до точки №4 с координатами 54.21.19с.ш. и 32.15.21 в.д. Далее по береговой линии до точки №1.

Координаты		
№	широта	долгота
1	54.21.10	32.15.08
2	54.21.07	32.15.10
3	54.21.22	32.15.39
4	54.21.19	32.15.21

**Рыбоводный участок №6**  
**Пруд на реке Лаповка в деревне Бодровка, Рославльский район Смоленской области**  
 площадью 71,2 га. Вид водопользования – совместное.

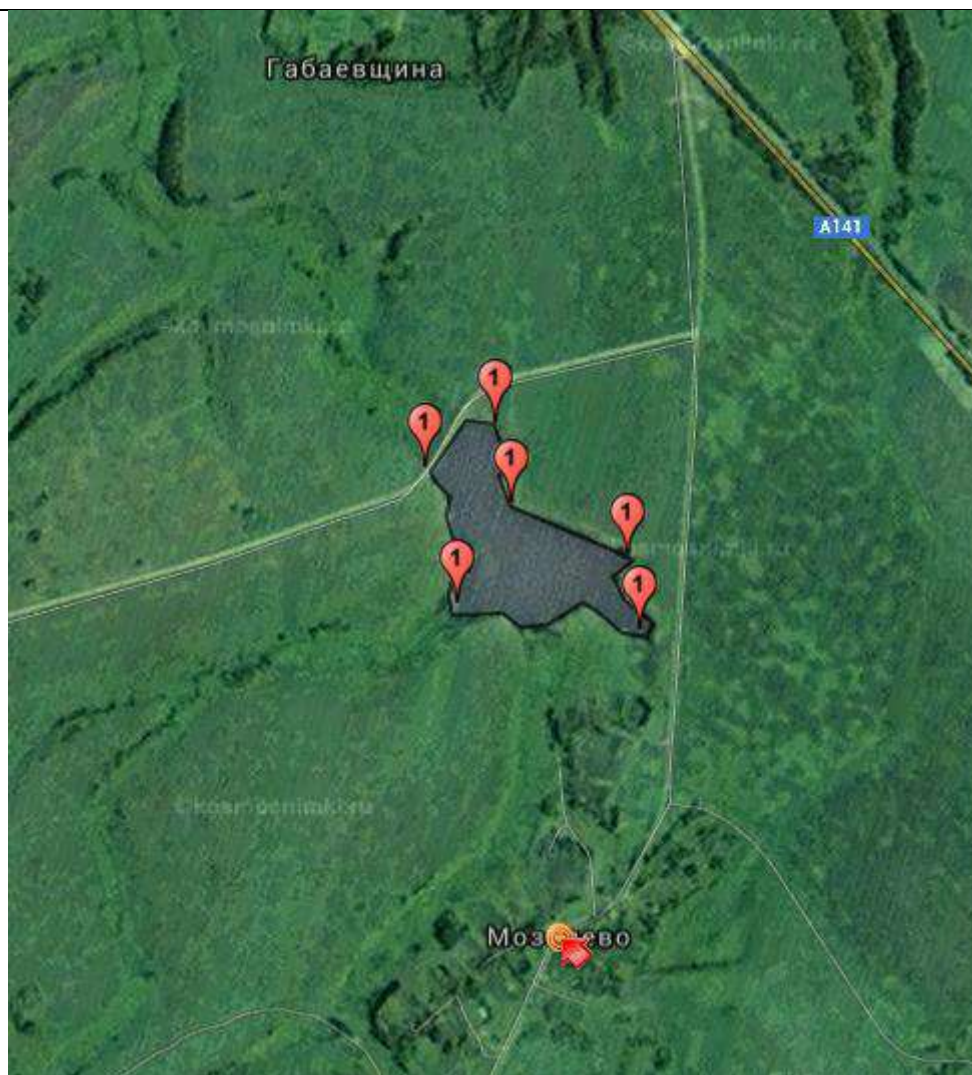


**Текстовое описание:**

От точки №1 с координатами 53.54.26с.ш. и 32.54.40в.д. по береговой линии до точки №2 с координатами 53.54.11с.ш. и 32.55.01 в.д., далее к точке №3 с координатами 53.54.25с.ш. и 32.55.45 в .д. От точки №3 до точки №4 с координатами 53.54.24с.ш. и 32.55.57 в.д. От точки №4 до точки №5 с координатами 53.53.54с.ш. и 32.56.09 в.д. От точки №5 к точке №6 с координатами 53.54.37с.ш. и 32.55.42 в.д. От точки №6 к точке №7 с координатами 53.54.38с.ш. и 32.56.03 в.д. От точки №7 к точке №8 с координатами 53.54.23 с.ш. и 32.55.24 в.д. Далее по береговой линии до точки №1.

Координаты		
№	широта	долгота
1	53.54.26	32.54.40
2	53.54.11	32.55.01
3	53.54.25	32.55.45
4	53.54.24	32.55.57
5	53.53.54	32.56.09
6	53.54.37	32.55.42
7	53.54.38	32.56.03
8	53.54.23	32.55.24

**Рыбоводный участок №7**  
**Пруд на реке Карловка у деревни Мозолёво, Рославльский район Смоленской области**  
 площадью 27 га. Вид водопользования – совместное.



**Текстовое описание:**

От точки №1 с координатами 53.49.12с.ш. и 33.00.00в.д. по береговой линии до точки №2 с координатами 53.49.16с.ш. и 33.00.11 в.д., далее к точке №3 с координатами 53.49.09с.ш. и 33.00.14 в .д. От точки №3 до точки №4 с координатами 53.49.04с.ш. и 33.00.32 в.д. От точки №4 к точке №5 с координатами 53.48.57с.ш. и 33.00.33 в.д. От точки №5 к точке №6 с координатами 53.49.00 с.ш. и 33.00.05 в.д. Далее по береговой линии до точки №1.

Координаты		
№	широта	долгота
1	53.49.12	33.00.00
2	53.49.16	33.00.11
3	53.49.09	33.00.14
4	53.49.04	33.00.32
5	53.48.57	33.00.33
6	53.49.00	33.00.05

Рыбоводный участок №8

Пруд на ручье «без названия» у деревни Коробино, Смоленский район Смоленской области площадью 5,8 га. Вид водопользования – совместное.



Текстовое описание:

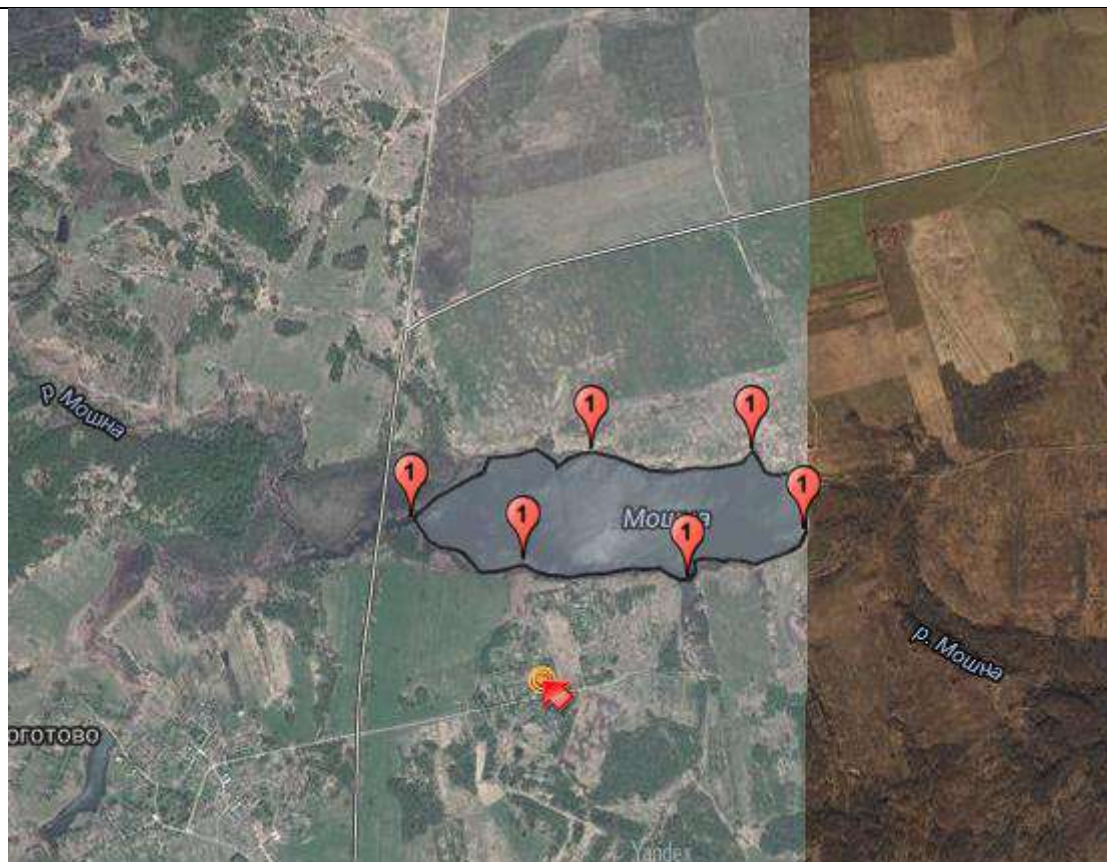
От точки №1 с координатами 54.42.28с.ш. и 31.34.39в.д. по береговой линии до точки №2 с координатами 54.42.36с.ш. и 31.34.39 в.д., далее к точке №3 с координатами 54.42.43с.ш. и 31.34.23 в .д. От точки №3 до точки №4 с координатами 54.42.38с.ш. и 31.34.37 в.д. От точки №4 к точке №5 с координатами 54.42.43с.ш. и 31.34.43 в.д. От точки №5 к точке №6 с координатами 54.42.42 с.ш. и 31.34.51 в.д. От точки №6 к точке №7 с координатами 54.42.31 с.ш. и 31.34.46 в.д. Далее по береговой линии до точки №1.

Координаты		
№	широта	долгота
1	54.42.28	31.34.39
2	54.42.36	31.34.39
3	54.42.43	31.34.23
4	54.42.38	31.34.37
5	54.42.43	31.34.43
6	54.42.42	31.34.51
7	54.42.31	31.34.46



### Рыбоводный участок №9

Пруд на реке Мошна (водохранилище «Масловы горы») у деревни Муханино, Смоленский район Смоленской области площадью 125 га. Вид водопользования – совместное.



#### Текстовое описание:

От точки №1 с координатами 54.36.33с.ш. и 32.02.55в.д. по береговой линии до точки №2 с координатами 54.36.45с.ш. и 32.03.51 в.д., далее к точке №3 с координатами 54.36.45с.ш. и 32.04.40 в .д. далее к точке №4 с координатами 54.36.31с.ш. и 32.04.56 в .д. От точки №4 до точки №5 с координатами 54.36.23с.ш. и 32.04.20 в.д. От точки №5 до точки №6 с координатами 54.36.25 с.ш. и 32.03.30 в.д. Далее по береговой линии до точки №1.

Координаты		
№	широта	долгота
1	54.36.33	32.02.55
2	54.36.45	32.03.51
3	54.36.45	32.04.40
4	54.36.31	32.04.56
5	54.36.23	32.04.20
6	54.36.25	32.03.30

Рыбоводный участок №10

Пруд на реке Гусинка у деревни Высокий Холм, Смоленский район Смоленской области площадью 22 га. Вид водопользования – совместное.

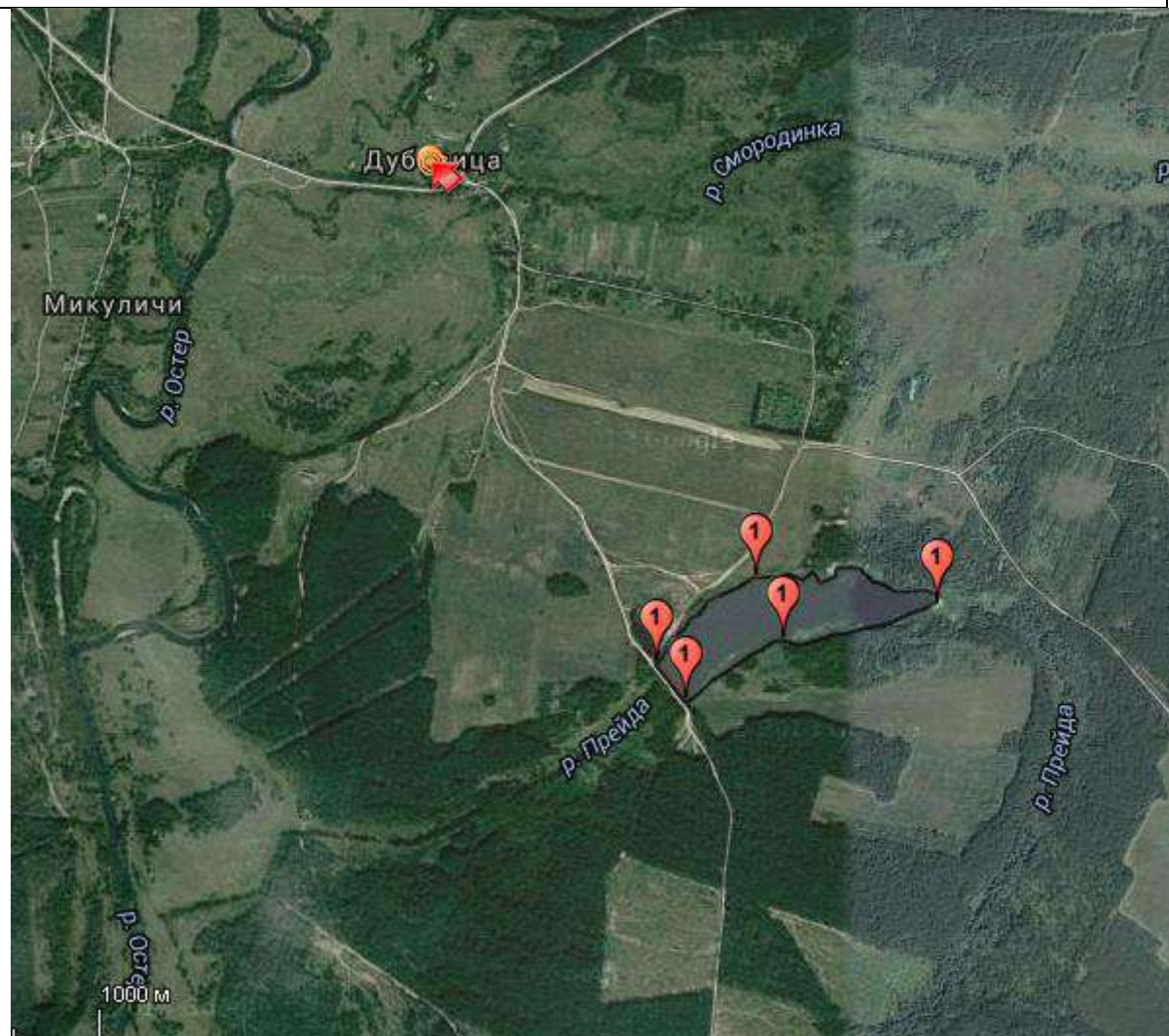


Текстовое описание:

От точки №1 с координатами 54.42.35с.ш. и 31.27.06в.д. по береговой линии до точки №2 с координатами 54.42.30с.ш. и 31.27.12 в.д., далее к точке №3 с координатами 54.42.48с.ш. и 31.27.42 в .д. От точки №3 до точки №4 с координатами 54.42.46с.ш. и 31.28.07 в.д. От точки №4 к точке №5 с координатами 54.42.55с.ш. и 31.28.11 в.д. От точки №5 к точке №6 с координатами 54.42.50 с.ш. и 31.27.25 в.д. Далее по береговой линии до точки №1.

Координаты		
№	широта	долгота
1	54.42.35	31.27.06
2	54.42.30	31.27.12
3	54.42.48	31.27.42
4	54.42.46	31.28.07
5	54.42.55	31.28.11
6	54.42.50	31.27.25

Рыбоводный участок №11  
 Пруд на реке Прейда в деревне Дубовица, Шумячский район Смоленской области  
 площадью 18 га. Вид водопользования – совместное.

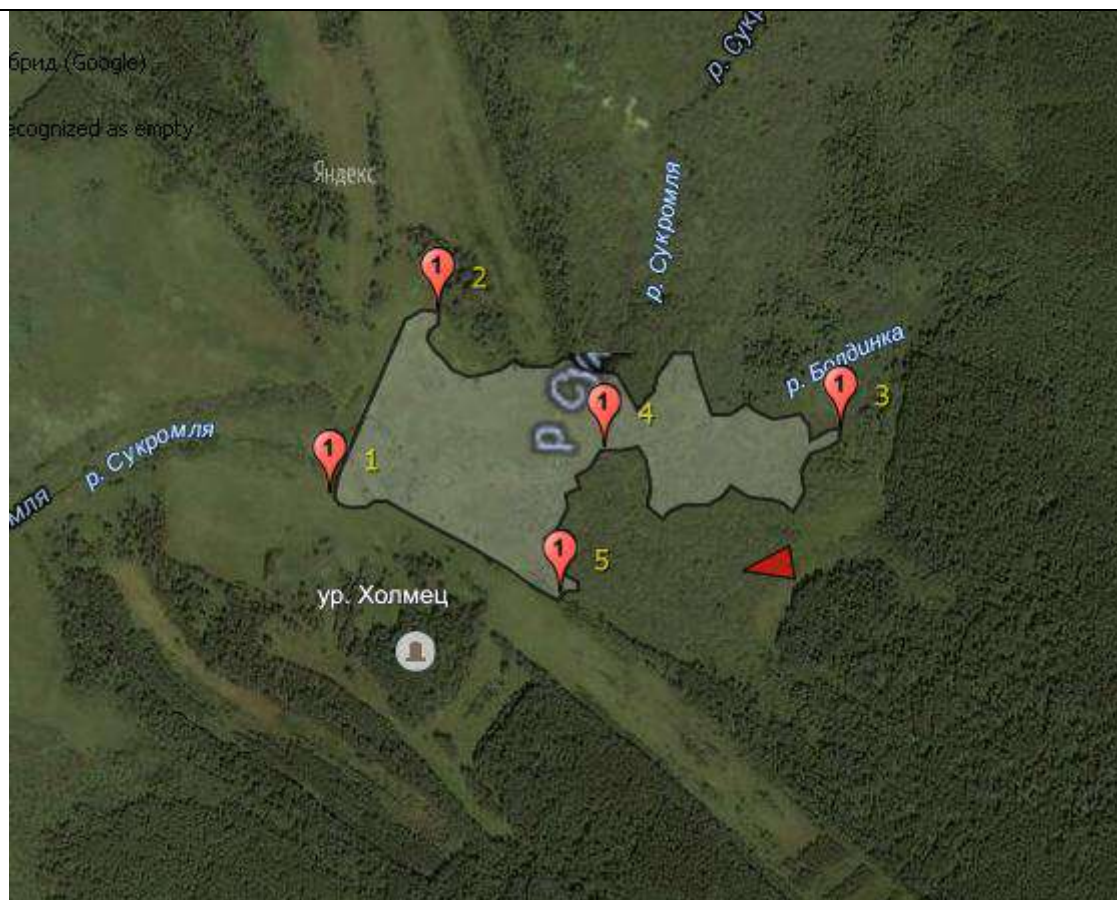


Текстовое описание:

От точки №1 с координатами 53.49.43с.ш. и 32.17.04в.д. по береговой линии до точки №2 с координатами 53.49.51с.ш. и 32.17.21 в.д., далее к точке №3 с координатами 53.49.50с.ш. и 32.17.49 в.д. От точки №3 до точки №4 с координатами 53.49.46с.ш. и 32.17.25 в.д. От точки №4 к точке №5 с координатами 53.49.03с.ш. и 32.17.09 в.д. Далее по береговой линии до точки №1.

Координаты		
№	широта	долгота
1	53.49.43	32.17.04
2	53.49.51	32.17.21
3	53.49.50	32.17.49
4	53.49.46	32.17.25
5	53.49.03	32.17.09

**Рыбоводный участок №12**  
 Пруд на р. Сукромля, урочище Холмец, Дорогобужский район Смоленской области  
 площадью 10 га. Вид водопользования – совместное.



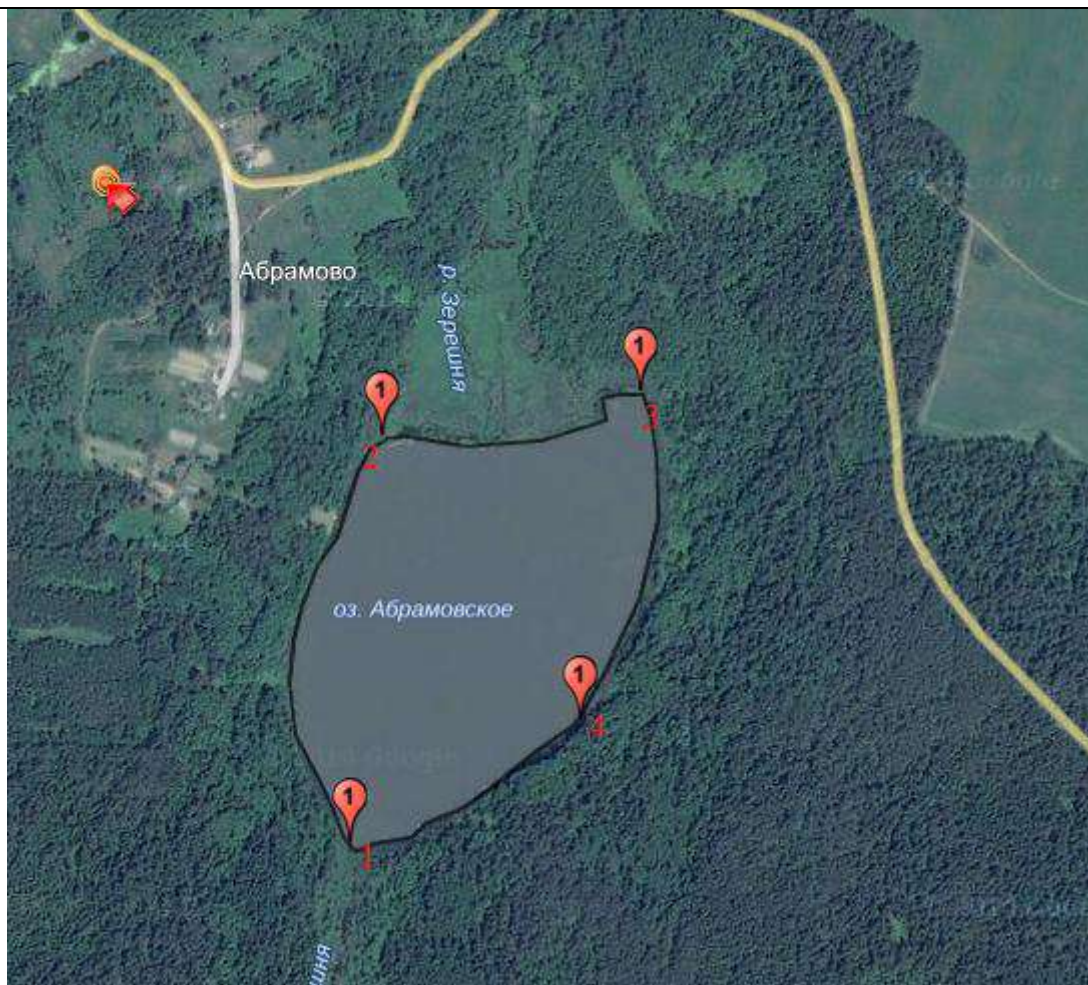
**Текстовое описание:**

От точки №1 с координатами 54.54.45с.ш. и 33.27.52в.д. по береговой линии до точки №2 с координатами 54.54.54с.ш. и 33.28.00 в.д., далее к точке №3 с координатами 54.54.48с.ш. и 33.28.31 в.д. От точки №3 до точки №4 с координатами 54.54.48с.ш. и 33.28.13 в.д. От точки №4 до точки №5 с координатами 54.54.41с.ш. и 33.28.09 в.д. Далее по береговой линии до точки №1.

Координаты		
№	широта	долгота
1	54.54.45	33.27.52
2	54.54.54	33.28.00
3	54.54.48	33.28.31
4	54.54.48	33.28.13
5	54.54.41	33.28.09

\*использована система координат WGS84

**Рыбоводный участок №13**  
**Озеро Абрамовское у деревни Абрамово, Дорогобужский район Смоленской области**  
 площадью 20 га. Вид водопользования – совместное.



Текстовое описание:

От точки №1 с координатами 54.54.12с.ш. и 33.34.38в.д. по береговой линии до точки №2 с координатами 54.54.30с.ш. и 33.34.41 в.д., далее к точке №3 с координатами 54.54.32с.ш. и 33.35.01 в .д. От точки №3 до точки №4 с координатами 54.54.17с.ш. и 33.34.56 в.д. Далее по береговой линии до точки №1.

Координаты		
№	широта	долгота
1	54.54.12	33.34.38
2	54.54.30	33.34.41
3	54.54.32	33.35.01
4	54.54.17	33.34.56

\*использована система координат WGS84

Рыбоводный участок №14

Пруд на ручье без названия у деревни Лукты, Дорогобужский район Смоленской области площадью 1,5 га. Вид водопользования – совместное.



Текстовое описание:

От точки №1 с координатами 54.50.54с.ш. и 33.18.47в.д. по береговой линии до точки №2 с координатами 54.50.59с.ш. и 33.18.45 в.д., далее к точке №3 с координатами 54.50.59с.ш. и 33.18.48 в .д. От точки №3 до точки №4 с координатами 54.50.56с.ш. и 33.18.48 в.д. Далее по береговой линии до точки №1.

Координаты		
№	широта	долгота
1	54.50.54	33.18.47
2	54.50.59	33.18.45
3	54.50.59	33.18.48
4	54.50.56	33.18.48

\*использована система координат WGS84

Рыбоводный участок №15

Пруд на ручье без названия у деревни Лукты, Дорогобужский район Смоленской области площадью 3 га. Вид водопользования – совместное.



Текстовое описание:

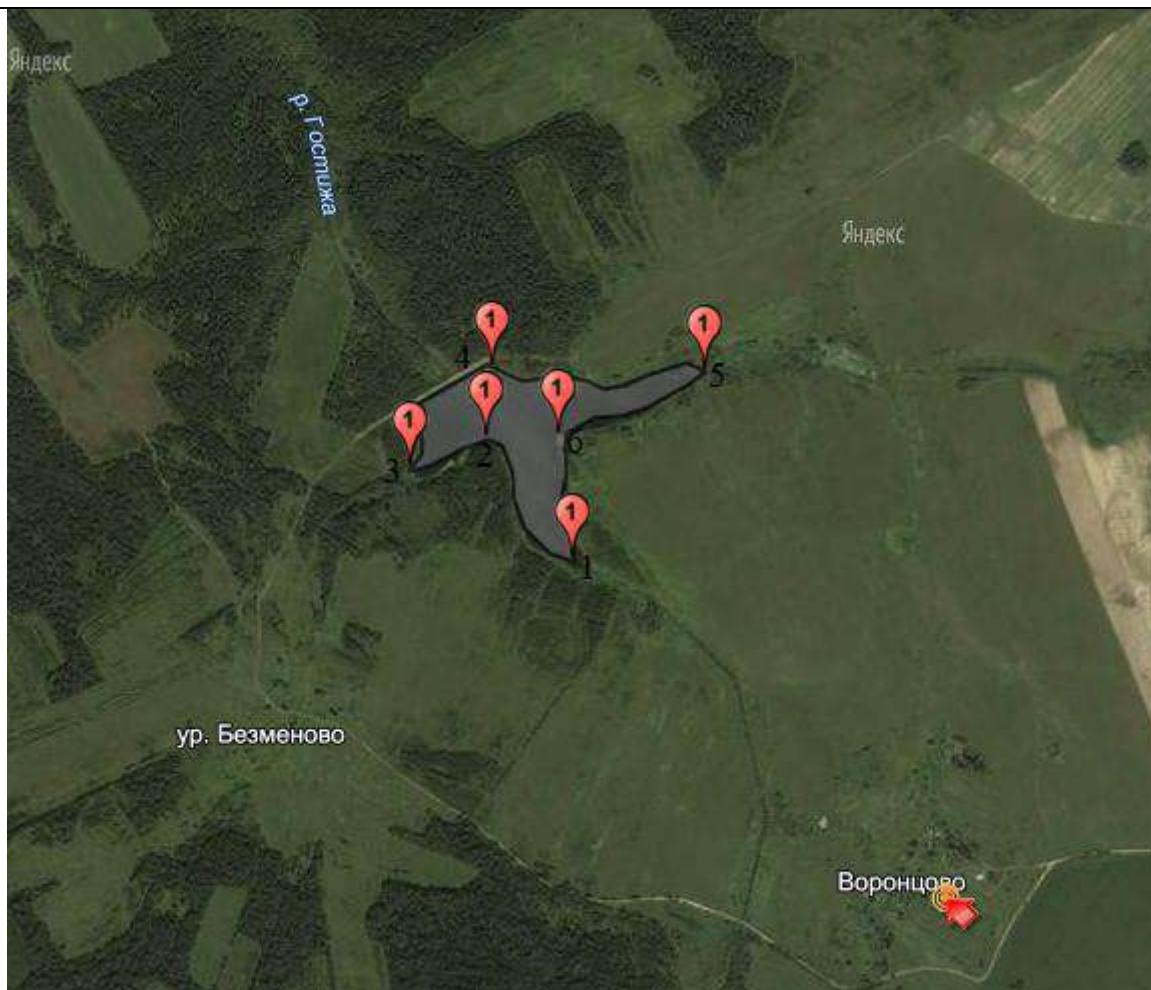
От точки №1 с координатами 54.50.46с.ш. и 33.18.49в.д. по береговой линии до точки №2 с координатами 54.50.49с.ш. и 33.18.44 в.д., далее к точке №3 с координатами 54.50.52с.ш. и 33.18.45 в .д. От точки №3 до точки №4 с координатами 54.50.49с.ш. и 33.18.47 в.д. Далее по береговой линии до точки №1.

Координаты		
№	широта	долгота
1	54.50.46	33.18.39
2	54.50.49	33.18.44
3	54.50.52	33.18.45
4	54.50.49	33.18.47

\*использована система координат WGS84

Рыбоводный участок №16

Пруд на реке Гостижа, вблизи урочища Безменово, Сафоновский район Смоленской области площадью 10 га. Вид водопользования – совместное.



Текстовое описание:

От точки №1 с координатами 55.07.23с.ш. и 33.33.30в.д. по береговой линии до точки №2 с координатами 55.07.34с.ш. и 33.33.17 в.д., далее к точке №3 с координатами 55.07.31с.ш. и 33.33.05 в.д. От точки №3 до точки №4 с координатами 55.07.40с.ш. и 33.33.18 в.д. От точки №4 к точке №5 с координатами 55.07.40с.ш. и 33.33.50 в.д. От точки №5 к точке №6 с координатами 55.07.34 с.ш. и 33.33.28 в.д. Далее по береговой линии до точки №1.

Координаты		
№	широта	долгота
1	55.07.23	и 33.33.30
2	55.07.34	и 33.33.17
3	55.07.31	и 33.33.05
4	55.07.40	и 33.33.18
5	55.07.40	и 33.33.50
6	55.07.34	и 33.33.28

\*использована система координат WGS84



Рыбоводный участок №17

Пруд «Васильковская запруда» на ручье без названия в районе деревни Ручково, Сафоновский район Смоленской области площадью 4,5 га. Вид водопользования – совместное.



Текстовое описание:

От точки №1 с координатами 55.18.48с.ш. и 33.35.57в.д. по береговой линии до точки №2 с координатами 55.18.37с.ш. и 33.35.44 в.д., далее к точке №3 с координатами 55.18.40с.ш. и 33.35.36 в .д. Далее по береговой линии до точки №1.

Координаты		
№	широта	долгота
1	55.18.48	33.35.57
2	55.18.37	33.35.44
3	55.18.40	33.35.36

\*использована система координат WGS84

Рыбоводный участок №18

Пруд на ручье «без названия» в районе деревни Никулино, Дорогобужский район Смоленской области площадью 1,5 га. Вид водопользования – совместное.



Текстовое описание:

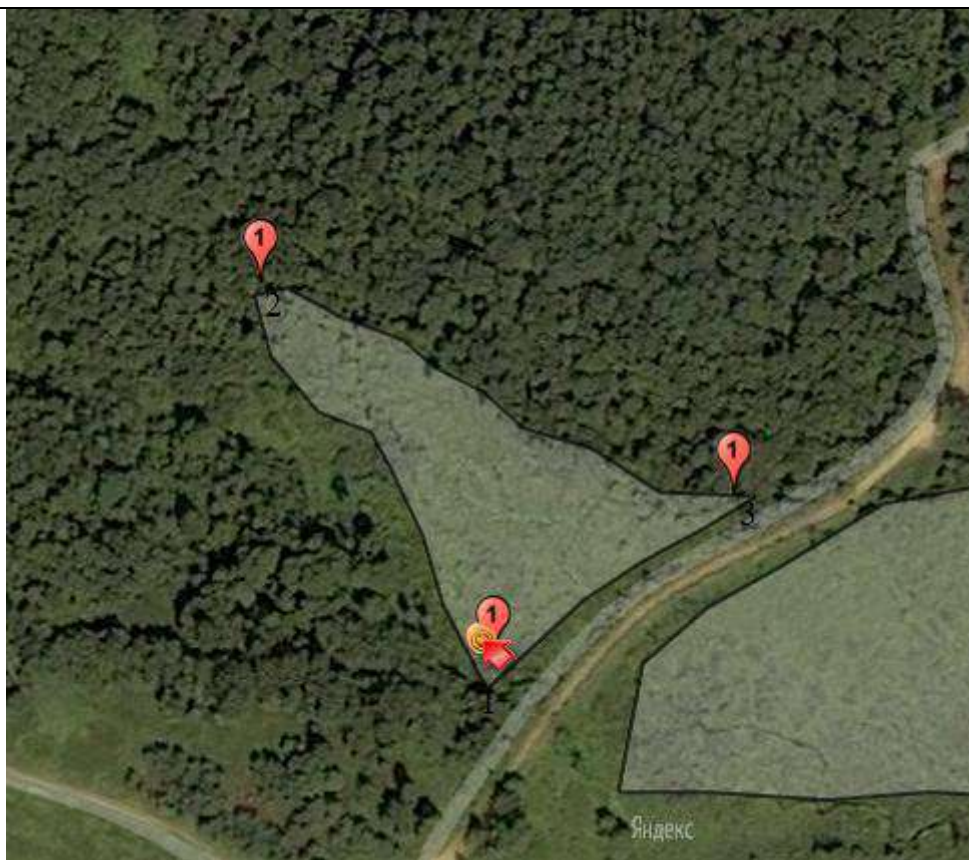
От точки №1 с координатами 54.57.24с.ш. и 33.28.50в.д. по береговой линии до точки №2 с координатами 54.57.31с.ш. и 33.28.47 в.д., далее к точке №3 с координатами 54.57.24с.ш. и 33.28.55 в .д. Далее по береговой линии до точки №1.

Координаты		
№	широта	долгота
1	54.57.24	33.28.50
2	54.57.31	33.28.47
3	54.57.24	33.28.55

\*использована система координат WGS84

Рыбоводный участок №19

Пруд на ручье без названия в районе урочища Мендерёво, Дорогобужский район  
Смоленской области площадью 1,0 га. Вид водопользования – совместное.



Текстовое описание:

От точки №1 с координатами 54.57.14с.ш. и 33.29.08в.д. по береговой линии до точки №2 с координатами 54.57.18с.ш. и 33.29.03 в.д., далее к точке №3 с координатами 54.57.16с.ш. и 33.29.13 в .д. Далее по береговой линии до точки №1.

Координаты		
№	широта	долгота
1	54.57.14	33.29.08
2	54.57.18	33.29.03
3	54.57.16	33.29.13

\*использована система координат WGS84

Рыбоводный участок №20

Пруд на ручье «без названия» в районе урочища Мендерёво, Дорогобужский район Смоленской области площадью 3,0 га. Вид водопользования – совместное.



Текстовое описание:

От точки №1 с координатами 54.57.13с.ш. и 33.29.11в.д. по береговой линии до точки №2 с координатами 54.57.19с.ш. и 33.29.30 в.д., далее к точке №3 с координатами 54.57.13с.ш. и 33.29.23 в .д. Далее по береговой линии до точки №1.

Координаты		
№	широта	долгота
1	54.57.13	33.29.11
2	54.57.19	33.29.30
3	54.57.13	33.29.23

\*использована система координат WGS84

Рыбоводный участок №21

Пруд на ручье «без названия» в районе урочища Мендерёво, Дорогобужский район Смоленской области площадью 6,0 га. Вид водопользования – совместное.



Текстовое описание:

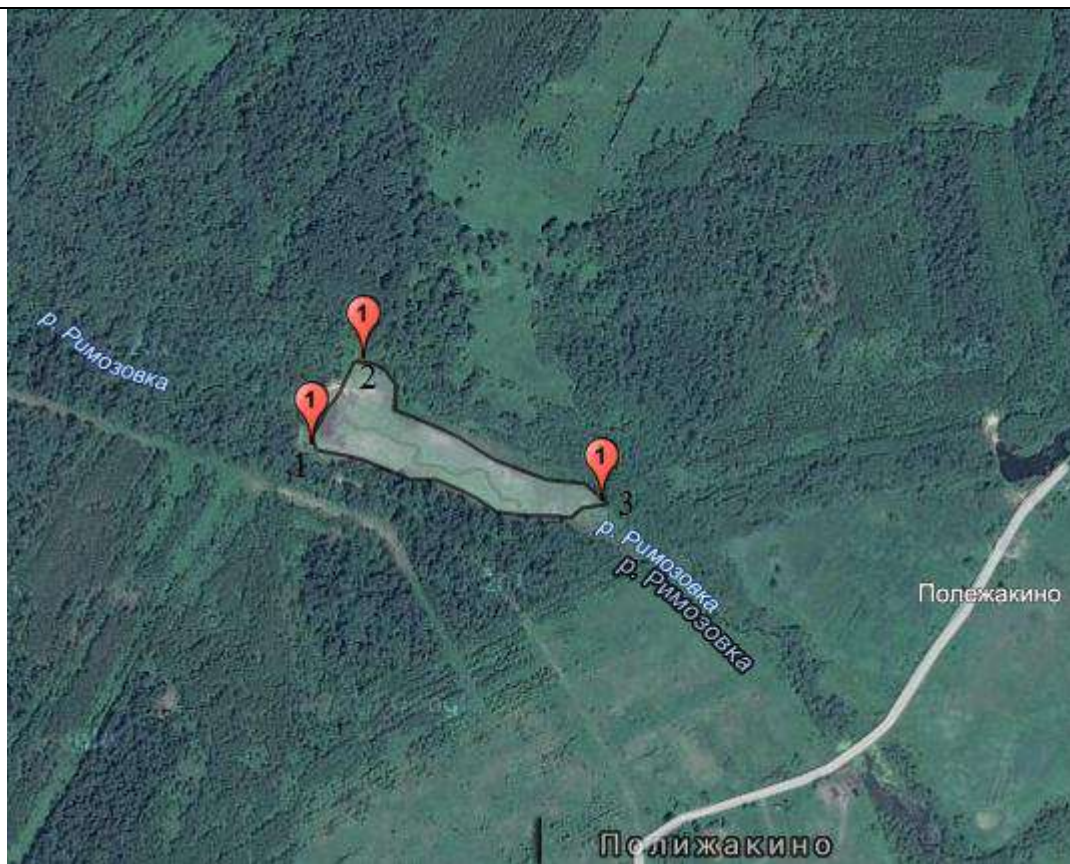
От точки №1 с координатами 54.56.58с.ш. и 33.28.41в.д. по береговой линии до точки №2 с координатами 54.57.04с.ш. и 33.29.06 в.д., далее к точке №3 с координатами 54.56.51с.ш. и 33.28.49 в .д. Далее по береговой линии до точки №1.

Координаты		
№	широта	долгота
1	54.56.58	33.28.41
2	54.57.04	33.29.06
3	54.56.51	33.28.49

\*использована система координат WGS84

Рыбоводный участок №22

Пруд на ручье «без названия» в районе деревни Полежакино, Дорогобужский район Смоленской области площадью 1,0 га. Вид водопользования – совместное.



Текстовое описание:

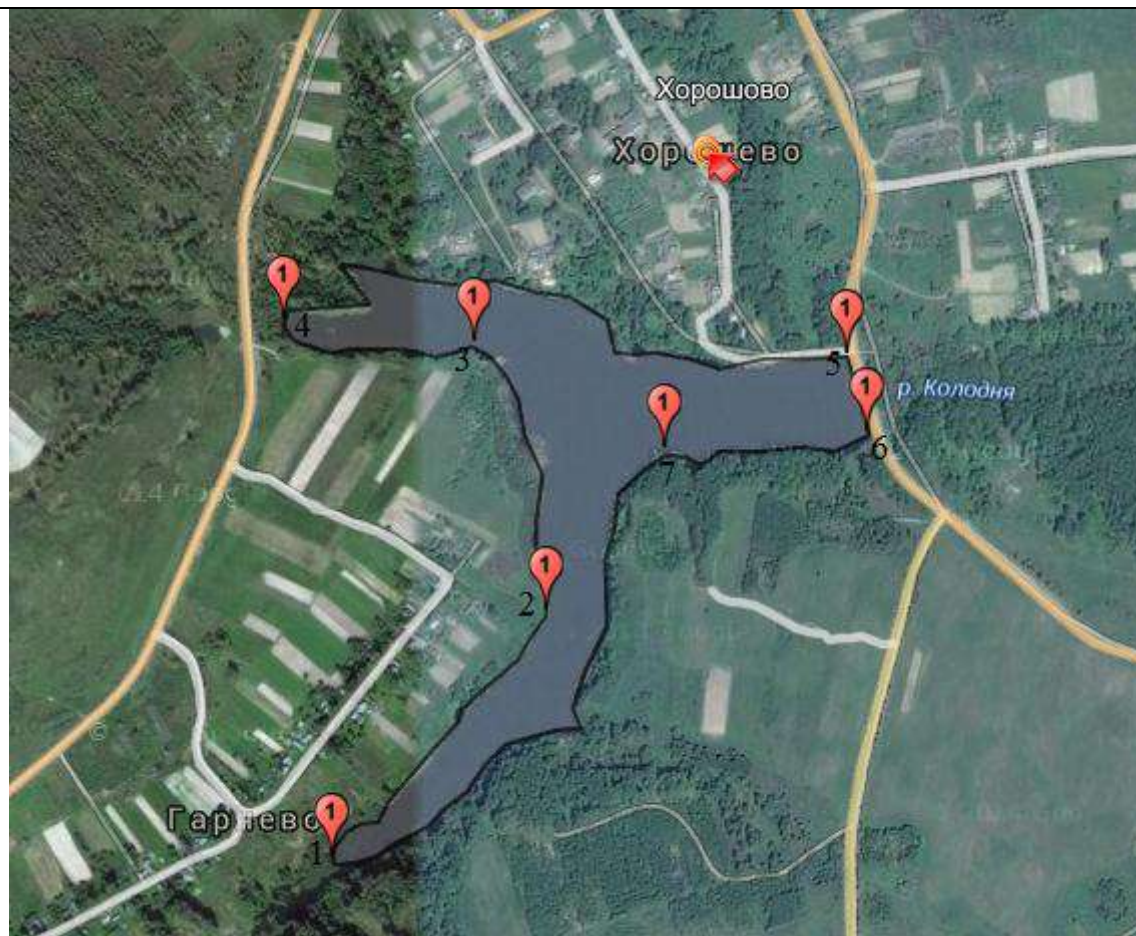
От точки №1 с координатами 54.57.15с.ш. и 33.30.12в.д. по береговой линии до точки №2 с координатами 54.57.19с.ш. и 33.30.16 в.д., далее к точке №3 с координатами 54.57.13с.ш. и 33.30.34 в .д. Далее по береговой линии до точки №1.

Координаты		
№	широта	долгота
1	54.57.15	33.30.12
2	54.57.19	33.30.16
3	54.57.13	33.30.34

\*использована система координат WGS84

Рыбоводный участок №23

Пруд на реке Колодня у деревни Хорошово, Рославльского район Смоленской области площадью 14,5 га. Вид водопользования – совместное.



Текстовое описание:

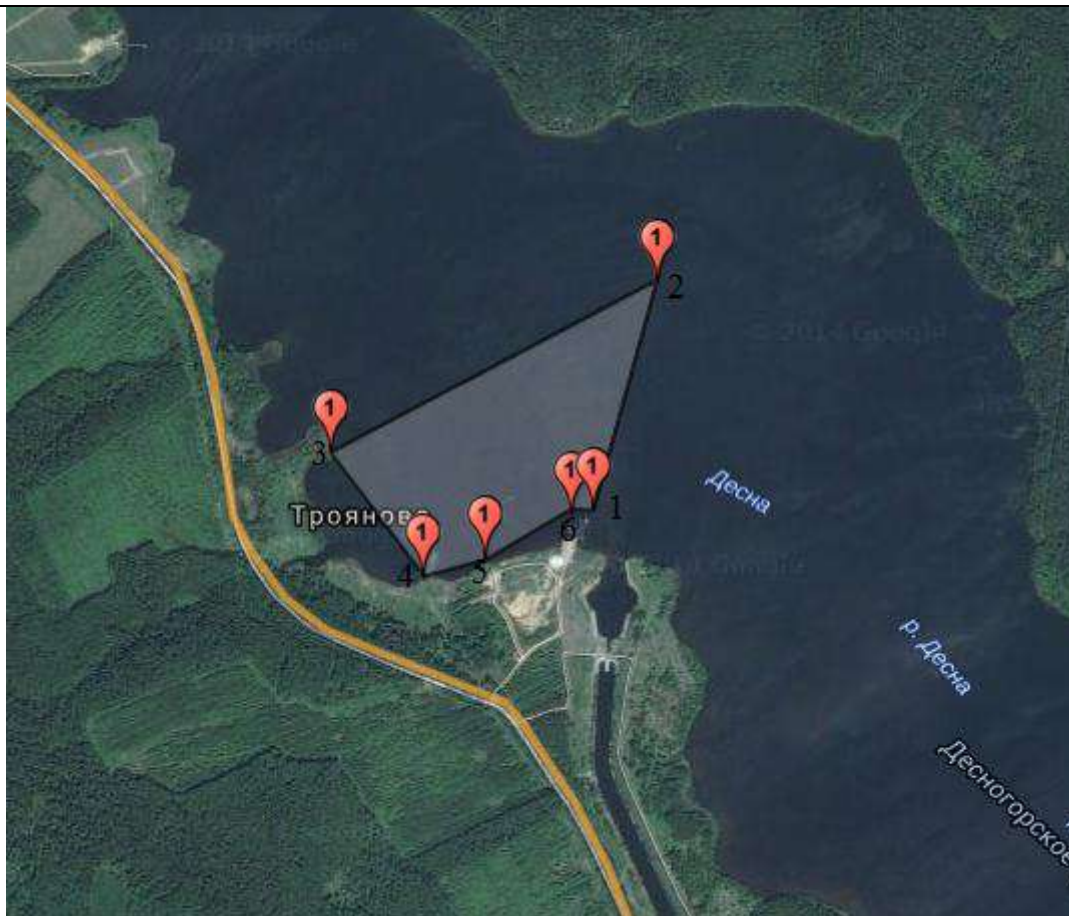
От точки №1 с координатами 53.59.29с.ш. и 32.41.24в.д. по береговой линии до точки №2 с координатами 53.59.41с.ш. и 32.41.41 в.д., далее к точке №3 с координатами 54.59.53с.ш. и 32.41.35 в .д. От точки №3 к точке №4 с координатами 53.59.54с.ш. и 32.41.21 в.д. От точки №4 до точки №5 с координатами 53.59.52с.ш. и 32.42.04 в.д. От точки №5 до точки №6 с координатами 53.59.49 с.ш. и 32.42.06 в.д. От точки №6 до точки №7 с координатами 53.59.48с.ш. и 32.41.50 в.д. Далее по береговой линии до точки №1.

Координаты		
№	широта	долгота
1	53.59.29	32.41.24
2	53.59.41	32.41.41
3	53.59.53	32.41.35
4	53.59.54	32.41.21
5	53.59.52	32.42.04
6	53.59.49	32.42.06
7	53.59.48	32.41.50

\*использована система координат WGS84

Рыбоводный участок №24

Часть акватории Десногорского водохранилища, район Трояновского водосброса (левая сторона), Рославльский район Смоленской области площадью 33,3 га. Вид водопользования – совместное.



Текстовое описание:

От точки №1 с координатами 54.12.24с.ш. и 33.13.41в.д. по береговой линии до точки №2 с координатами 54.12.44с.ш. и 33.13.52 в.д., далее к точке №3 с координатами 54.12.29с.ш. и 33.13.01 в .д. От точки №3 до точки №4 с координатами 54.12.18 с.ш. и 33.13.15 в.д. От точки №4 до точки №5 с координатами 54.12.19 с.ш. и 33.13.25 в.д. От точки №5 до точки №6 с координатами 54.12.24 с.ш. и 33.13.38 в.д. Далее по береговой линии до точки №1.

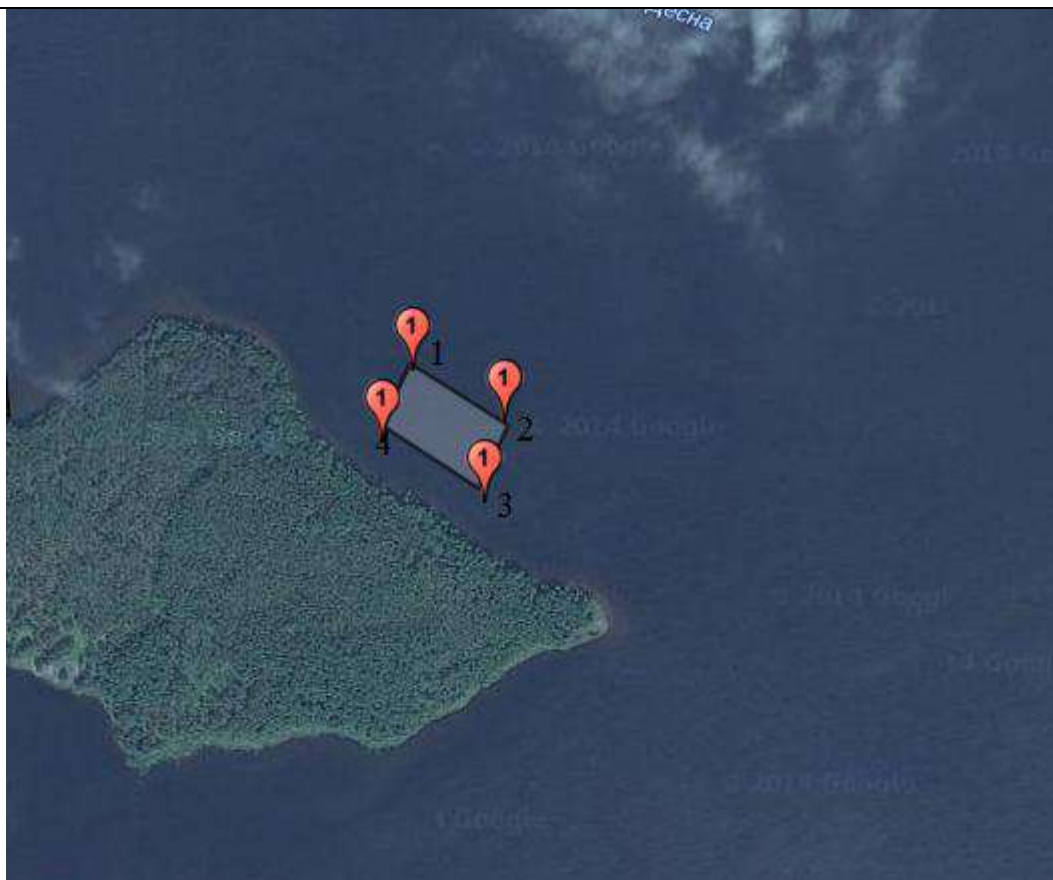
Координаты		
№	широта	долгота
1	54.12.24	33.13.41
2	54.12.44	33.13.52
3	54.12.29	33.13.01
4	54.12.18	33.13.15
5	54.12.19	33.13.25
6	54.12.24	33.13.38

\*использована система координат WGS84



Рыбоводный участок №25

Часть акватории Десногорского водохранилища, муниципальное образование «город Десногорск» Смоленской области площадью 0,6 га. Вид водопользования – совместное.



Текстовое описание:

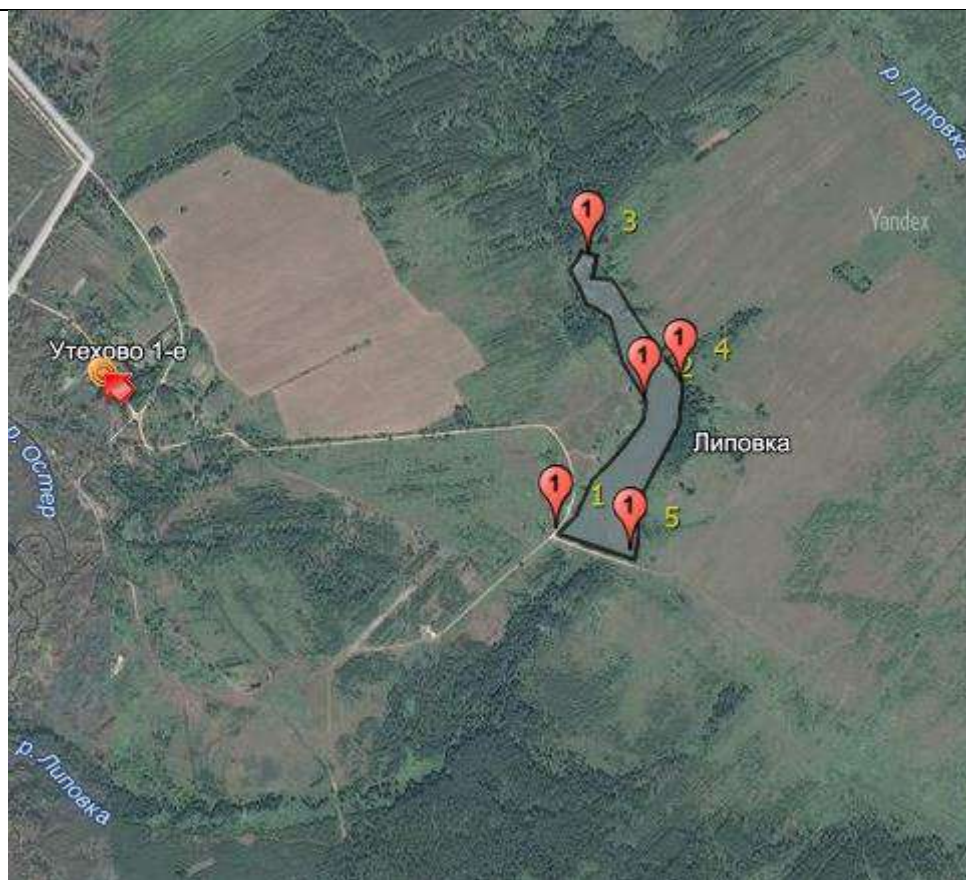
От точки №1 с координатами 54.10.90 с.ш. и 33.17.54 в.д. по береговой линии до точки №2 с координатами 54.10.70 с.ш. и 33.18.04 в.д., далее к точке №3 с координатами 54.10.80с.ш. и 33.18.10 в .д. От точки №3 до точки №4 с координатами 54.10.10 с.ш. и 33.17.55 в.д. Далее по береговой линии до точки №1.

Координаты		
№	широта	долгота
1	54.10.90	33.17.54
2	54.10.80	33.18.10
3	54.10.10	33.17.55
4	54.10.70	33.18.04

\*использована система координат WGS84

Рыбоводный участок №26

Пруд на ручье «без названия» у деревни Липовка, Рославльский район Смоленской области площадью 10 га. Вид водопользования – совместное.



Текстовое описание:

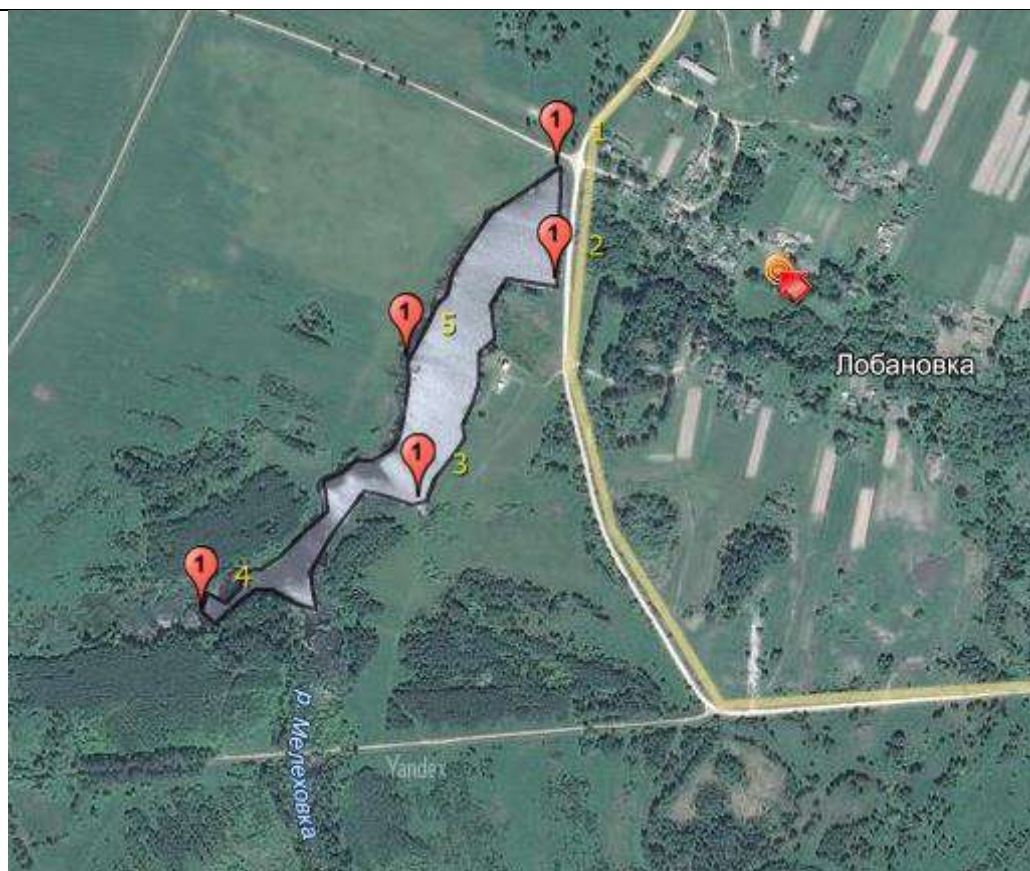
От точки №1 с координатами 54°06'15,83"с.ш. и 33°04'25,11"в.д. по береговой линии до точки №2 с координатами 54°06'27,46"с.ш. и 33°04'38,70"в.д., далее к точке №3 с координатами 54°06'41,07"с.ш. и 33°04'29,74"в.д. От точки №3 к точке №4 с координатами 54°06'29,09"с.ш. и 33°04'44,26"в.д. От точки №4 к точке №5 с координатами 54°06'13,84"с.ш. и 33°04'36,54"в.д. Далее по береговой линии до точки №1.

Координаты		
№	широта	долгота
1	54°06'15,83"	33°04'25,11"
2	54°06'27,46"	33°04'38,70"
3	54°06'41,07"	33°04'29,74"
4	54°06'29,09"	33°04'44,26"
5	54°06'13,84"	33°04'36,54"

\*использована система координат WGS84

Рыбоводный участок №27

Пруд на реке Мелеховка у деревни Лобановка, Хиславичский район Смоленской области площадью 5,4 га. Вид водопользования – совместное.



Текстовое описание:

От точки №1 с координатами 54°12'37,86"с.ш. и 31°59'31,85"в.д. по береговой линии до точки №2 с координатами 54°12'32,70"с.ш. и 31°59'31,70"в.д., далее к точке №3 с координатами 54°12'22,83"с.ш. и 31°59'21,19"в.д. От точки №3 к точке №4 с координатами 54°12'17,76"с.ш. и 31°59'04,51"в.д. От точки №4 к точке №5 с координатами 54°12'29,17"с.ш. и 31°59'20,26"в.д. Далее по береговой линии до точки №1.

Координаты		
№	широта	долгота
1	54°12'37,86"	31°59'31,85"
2	54°12'32,70"	31°59'31,70"
3	54°12'22,83"	31°59'21,19"
4	54°12'17,76"	31°59'04,51"
5	54°12'29,17"	31°59'20,26"

\*использована система координат WGS84

Рыбоводный участок №28

Пруд на ручье «без названия» у деревни Кеново, Духовщинский район Смоленской области площадью 1,2 га. Вид водопользования – совместное.



Текстовое описание:

От точки №1 с координатами 55°09'58,46"с.ш. и 32°02'10,88"в.д. по береговой линии до точки №2 с координатами 55°10'03,59"с.ш. и 32°02'10,11"в.д., далее к точке №3 с координатами 55°10'06,42"с.ш. и 32°02'08,64"в.д. От точки №3 до точки №4 с координатами 55°09'58,90"с.ш. и 32°02'13,74" в.д. Далее по береговой линии до точки №1.

Координаты		
№	широта	долгота
1	55°09'58,46"	32°02'10,88"
2	55°10'03,59"	32°02'10,11"
3	55°10'06,42"	32°02'08,64"
4	55°09'58,90"	32°02'13,74"

\*использована система координат WGS84

Рыбоводный участок №29

Пруд на реке Салик у деревни Никольское, Новодугинский район Смоленской области площадью 40,2 га. Вид водопользования – совместное.



Текстовое описание:

От точки №1 с координатами 55°29'33,64"с.ш. и 34°18'10,77"в.д. по береговой линии до точки №2 с координатами 55°29'32,93"с.ш. и 34°18'20,04"в.д., далее к точке №3 с координатами 55°29'12,58"с.ш. и 34°18'37,66"в.д. От точки №3 к точке №4 с координатами 55°28'40,30"с.ш. и 34°18'09,85"в.д. От точки №4 к точке №5 с координатами 55°29'00,48"с.ш. и 34°18'17,88"в.д. От точки №5 к точке №6 с координатами 55°29'12,45"с.ш. и 34°18'17,57"в.д. От точки №6 к точке №7 с координатами 55°29'22,10"с.ш. и 34°18'06,14"в.д. От точки №7 к точке №8 с координатами 55°29'24,56"с.ш. и 34°18'18,19"в.д. Далее по береговой линии до точки №1.

Координаты		
№	широта	долгота
1	55°29'33,64"	34°18'10,77"
2	55°29'32,93"	34°18'20,04"
3	55°29'12,58"	34°18'37,66"
4	55°28'40,30"	34°18'09,85"
5	55°29'00,48"	34°18'17,88"
6	55°29'12,45"	34°18'17,57"
7	55°29'22,10"	34°18'06,14"
8	55°29'24,56"	34°18'18,19"

\*использована система координат WGS84

**Рыбоводный участок № 30**  
**Пруд на реке Серебрянка у деревни Гореново Рославльского района**  
**Смоленской области, площадью 5 га.**  
**Вид водопользования – совместное.**

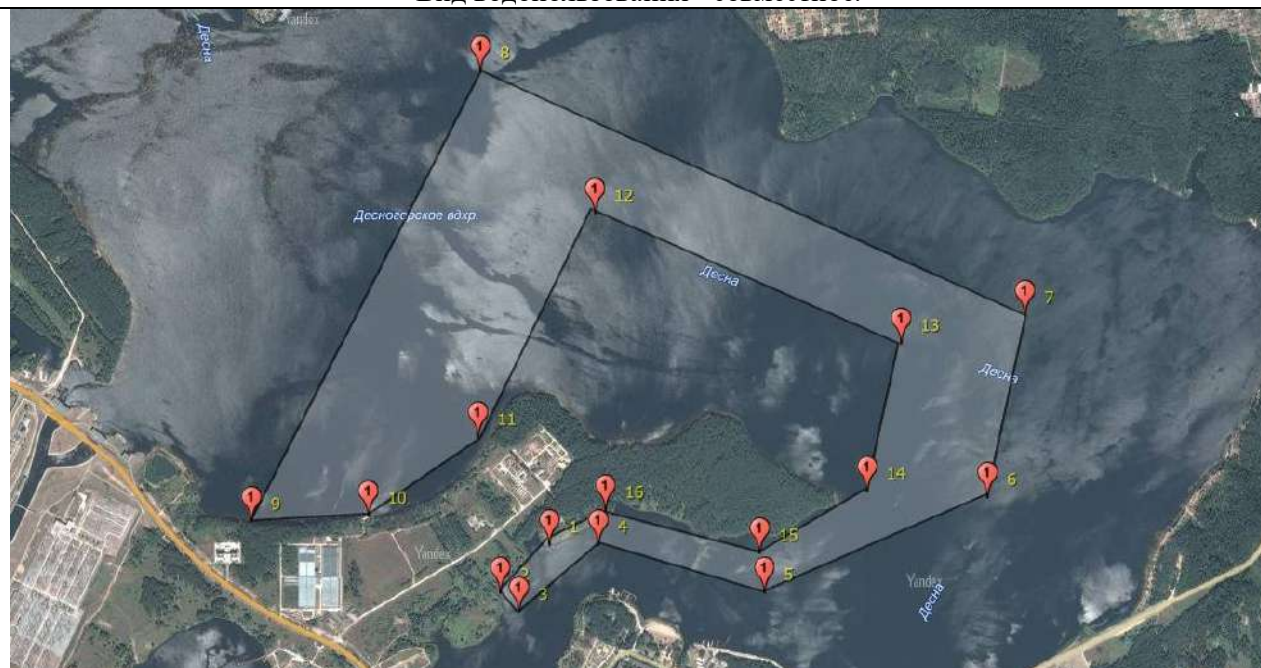


Текстовое описание: от точки №1 с координатами 53°50'57с.ш. и 32°50'01в.д. по береговой линии до точки №2 с координатами 53°50'58с.ш. и 32°50'07в.д., далее к точке №3 с координатами 53°50'56с.ш. и 32°50'08в.д. От точки №3 до точки №4 с координатами 53°50'50с.ш. и 32°50'04в.д. От точки №4 до точки №5 с координатами 53°50'50с.ш. и 32°50'02в.д. От точки №5 до точки №6 с координатами 53°50'53с.ш. и 32°50'01в.д. Далее по береговой линии до точки №1.

Координаты		
№	широта	долгота
1	53°50'57	32°50'01
2	53°50'58	32°50'07
3	53°50'56	32°50'08
4	53°50'50	32°50'04
5	53°50'50	32°50'02
6	53°50'53	32°50'01

\*использована система координат WGS84

**Рыбоводный участок № 31**  
**Десногорское водохранилище Смоленской области, площадью 328 га.**  
**Вид водопользования - совместное.**



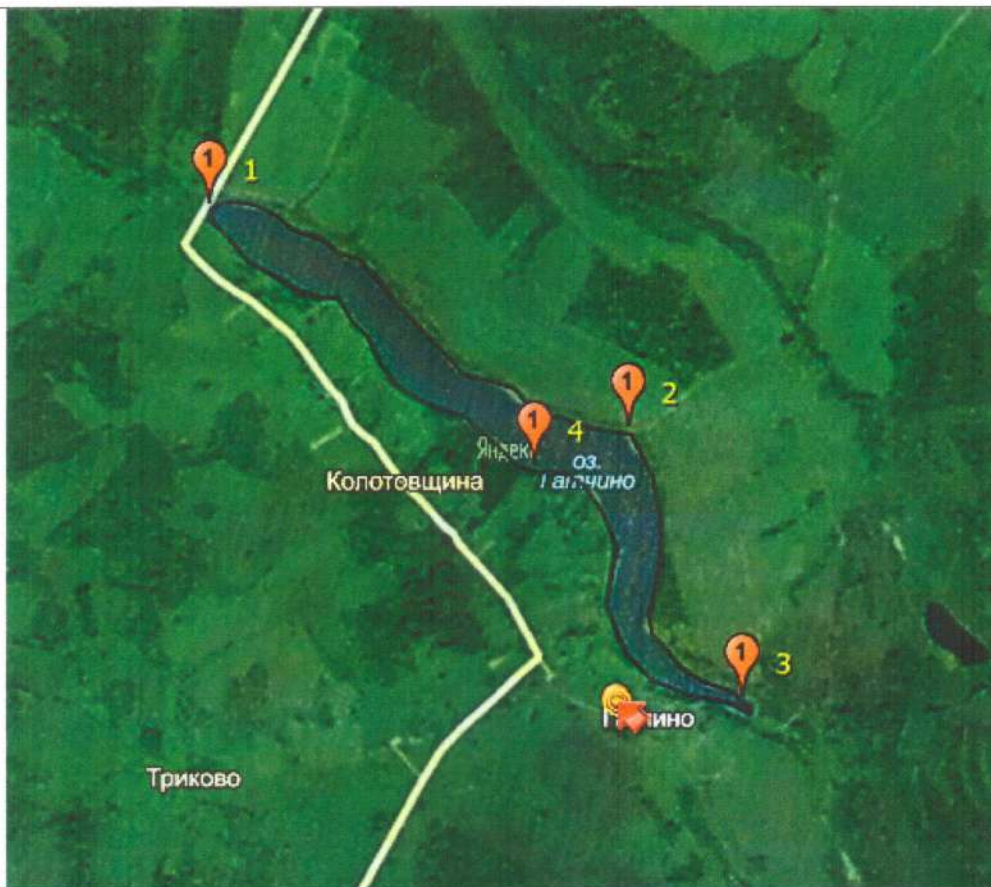
Текстовое описание: от точки №1 с координатами 54°16'49 с.ш.и 33°28'20 в.д.по береговой линии до точки № 2 с координатами 54°16'28 с.ш. и 33°27'83 в.д.,далее к точке №3 с координатами 54°16'20 с.ш. и 33°27'97 в.д. От точки № 3 до точки № 4 с координатами 54°16'49с.ш. и 33°28'55в.д. От точки №4 до точки №5 с координатами 54°16'28 с.ш. и 33°29'78 в.д. От точки № 5 до точки № 6 с координатами 54°16'69с.ш. и 33°31'42в.д. От точки №6 до точки №7 с координатами 54°17'49с.ш. и 33°31'69в.д. От точки № 7 до точки № 8 с координатами 54°18'55 с.ш. и 33°27'69 в.д. От точки № 8 до точки № 9 с координатами 54°16'59 с.ш. и 33°26'01 в.д. От точки № 9 до точки № 10 с координатами 54°16'61 с.ш. и 33°26'87 в.д. От точки № 10 до точки № 11 с координатами 54°16'96 с.ш. и 33°27'67в.д. От точки № 11 до точки № 12 с координатами 54°17'93 с.ш. и 33°28'53 в.д. От точки № 12 до точки № 13 с координатами 54°17'36 с.ш. и 33°30'78 в.д. От точки № 13 до точки № 14 с координатами 54°16'72 с.ш. и 33°30'53 в.д. От точки № 14 до точки № 15 с координатами 54°16'45 с.ш. и 33°29'74 в.д. От точки № 15 до точки № 16 с координатами 54°16'64 с.ш. и 33°28'61 в.д. Далее по береговой линии до точки № 1.

Координаты		
№	широта	долгота
1	54°16'49	33°28'20
2	54°16'28	33°27'83
3	54°16'20	33°27'97
4	54°16'49	33°28'55
5	54°16'28	33°29'78
6	54°16'69	33°31'42
7	54°17'49	33°31'69
8	54°18'55	33°27'69
9	54°16'59	33°26'01
10	54°16'61	33°26'87
11	54°16'96	33°27'67
12	54°17'93	33°28'53
13	54°17'36	33°30'78
14	54°16'72	33°30'53
15	54°16'45	33°29'74
16	54°16'64	33°28'61

\*использована система координат WGS84

Примечание: границы рыбоводного участка определены на основании положительного Решения Министерства сельского хозяйства Российской Федерации № ИШ-22-24/14911 от 23.11.2015

Рыбоводный участок № 32  
 Озеро Гатчино, Велижский район Смоленской области площадью 32 га. Вид  
 водопользования – совместное.



Текстовое описание:

От точки №1 с координатами 55°36'55"с.ш. и 31°26'47"в.д. по береговой линии до точки №2 с координатами 55°36'35"с.ш. и 31°27'52"в.д., далее к точке №3 с координатами 55°36'12"с.ш. и 31°28'10"в.д. От точки №3 к точке №4 с координатами 55°36'33"с.ш. и 31°27'36"в.д. Далее по береговой линии до точки №1.

Координаты		
№	широта	долгота
1	55°36'55"	31°26'47"
2	55°36'35"	31°27'52"
3	55°36'12"	31°28'10"
4	55°36'33"	31°27'36"

\*использована система координат WGS84



### Рыбоводный участок № 33

Часть акватории Десногорского водохранилища в районе д. Добрый площадью 18,5 га. Вид водопользования – совместное.



Текстовое описание: от точки №1 с координатами 54°14'52с.ш.и 33°09'18в.д.по береговой линии до точки №2 с координатами 54°15'03 с.ш. и 33°09'13 в.д.,далее к точке №3 с координатами 54°15'11с.ш. и 33°09'34в.д. От точки №3 до точки №4 с координатами 54°15'00с.ш. и 33°09'45в.д. Далее по береговой линии до точки №1.

Координаты		
№	широта	долгота
1	54°14'52	33°09'18
2	54°15'03	33°09'13
3	54°15'11	33°09'34
4	54°15'00	33°09'45
1	54°14'52	33°09'18

\*использована система координат WGS84

### Рыбоводный участок № 34

Часть акватории Десногорского водохранилища в районе Трояновского водосброса левая сторона, площадью 2,089 га.

Вид водопользования – совместное.



Текстовое описание: от точки А с координатами 54°12'21с.ш.и 33°13'41в.д.по береговой линии до точки В с координатами 54°12'24 с.ш. и 33°13'44 в.д.,далее к точке С с координатами 54°12'24с.ш. и 33°13'38в.д. От точки С до точки D с координатами 54°12'19с.ш. и 33°13'25в.д., далее к точке Е с координатами 54°12'20с.ш. и 33°13'28в.д. От точки Е до точки К с координатами 54°12'21с.ш. и 33°13'33в.д., далее к точке G с координатами 54°12'21с.ш. и 33°13'36в.д. От точки G до точки Н с координатами 54°12'22с.ш. и 33°13'37в.д., далее к точке F с координатами 54°12'22с.ш. и 33°13'39в.д. Далее по береговой линии до точки А.

Координаты		
№	широта	долгота
А	54°12'21	33°13'41
В	54°12'24	33°13'44
С	54°12'24	33°13'38
Д	54°12'19	33°13'25
Е	54°12'20	33°13'28
К	54°12'21	33°13'33
Г	54°12'21	33°13'36
Н	54°12'22	33°13'37
F	54°12'22	33°13'39
А	54°12'21	33°13'41

\*использована система координат WGS84

Рыбоводный участок № 35

Пруд «без названия» на реке Могарчанка 700 м северо-восточнее урочища Яцкого Починковского района Смоленской области, площадью 5,5 га. Вид водопользования – совместное.



Текстовое описание:

От точки №1 с координатами 54°36'45"с.ш. и 32°24'18"в.д. по береговой линии до точки №2 с координатами 54°36'40"с.ш. и 32°24'18"в.д., далее к точке №3 с координатами 54°36'35"с.ш. и 32°24'12"в.д. От точки №3 к точке №4 с координатами 54°36'33"с.ш. и 32°24'12"в.д. От точки №5 с координатами 54°36'31"с.ш. и 32°24'15"в.д. по береговой линии до точки №6 с координатами 54°36'36"с.ш. и 32°24'20"в.д., далее к точке №7 с координатами 54°36'38"с.ш. и 32°24'26"в.д. От точки №7 к точке №8 с координатами 54°36'40"с.ш. и 32°24'24"в.д. От точки №9 с координатами 54°36'44"с.ш. и 32°24'26"в.д. Далее по береговой линии до точки №1.

Координаты		
№	широта	долгота
1	54°36'45"	32°24'18"
2	54°36'40"	32°24'18"
3	54°36'35"	32°24'12"
4	54°36'33"	32°24'12"
5	54°36'31"	32°24'15"
6	54°36'36"	32°24'20"
7	54°36'38"	32°24'26"
8	54°36'40"	32°24'24"
9	54°36'44"	32°24'26"

\*использована система координат WGS84

**Рыбоводный участок № 36**  
**Пруд на реке Рогожня, Починковского района Смоленской области,**  
**площадью 15 га. Вид водопользования - совместное.**

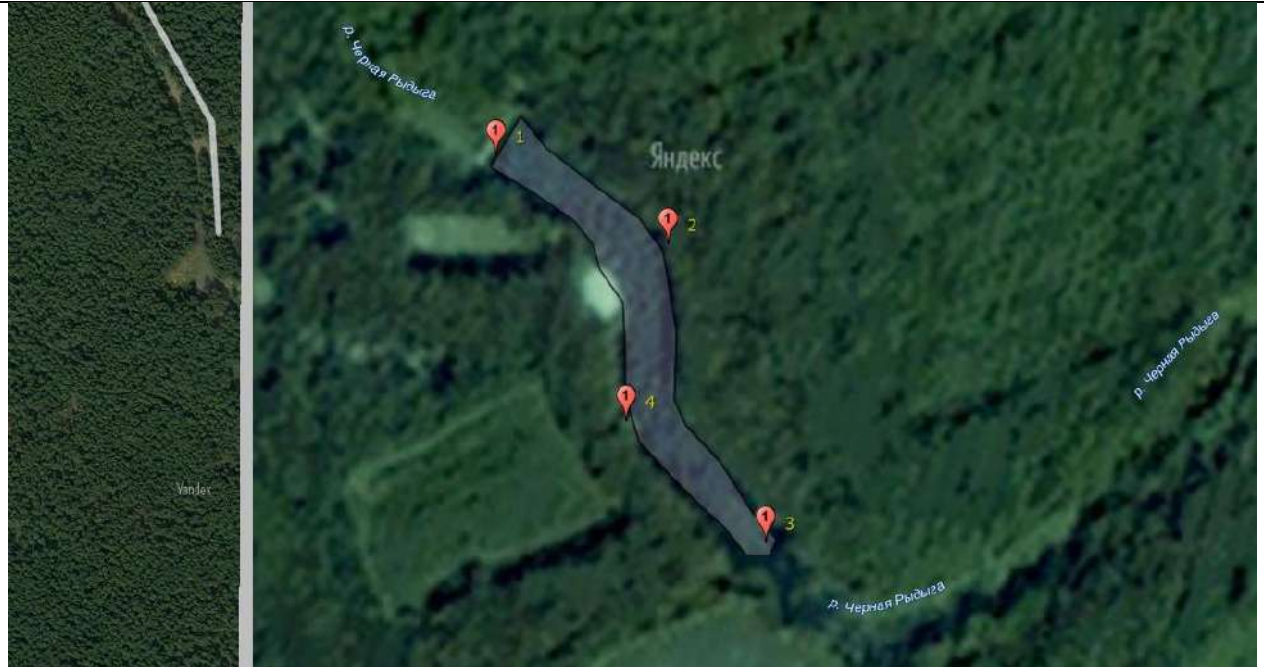


Текстовое описание: от точки №1 с координатами 54°09'44с.ш.и 32°30'39в.д.по береговой линии до точки №2 с координатами 54°10'19 с.ш. и 32°30'45 в.д.,далее к точке №3 с координатами 54°09'57с.ш. и 32°30'58в.д. От точки№3 до точки №4 с координатами 54°09'44с.ш. и 32°30'47в.д. Далее по береговой линии до точки №1.

Координаты		
№	широта	долгота
1	54°09'44	32°30'39
2	54°10'19	32°30'45
3	54°09'57	32°30'58
4	54°09'44	32°30'47

\*использована система координат WGS84

**Рыбоводный участок №37**  
**Пруд на реке Чёрная Рыдага, Шумячского района Смоленской области, площадью 3,5 га. Вид водопользования – совместное.**



Текстовое описание: от точки №1 с координатами 53°51'54 с.ш.и 32°38'41 в.д.по береговой линии до точки №2 с координатами 53°51'51 с.ш. и 32°38'53 в.д.,далее к точке №3 с координатами 53°51'39 с.ш. и 32°38'59 в.д. От точки №3 до точки №4 с координатами 53°51'44 с.ш. и 32°38'50 в.д. Далее по береговой линии до точки №1.

Координаты		
№	широта	долгота
1	53°51'54	32°38'41
2	53°51'51	32°38'53
3	53°51'39	32°38'59
4	53°51'44	32°38'50

\*использована система координат WGS84

Рыбоводный участок № 38

Пруд на реке Лаповка у деревни Вяхори, Рославльский район Смоленской области площадью 8,87 га. Вид водопользования – совместное.



Текстовое описание:

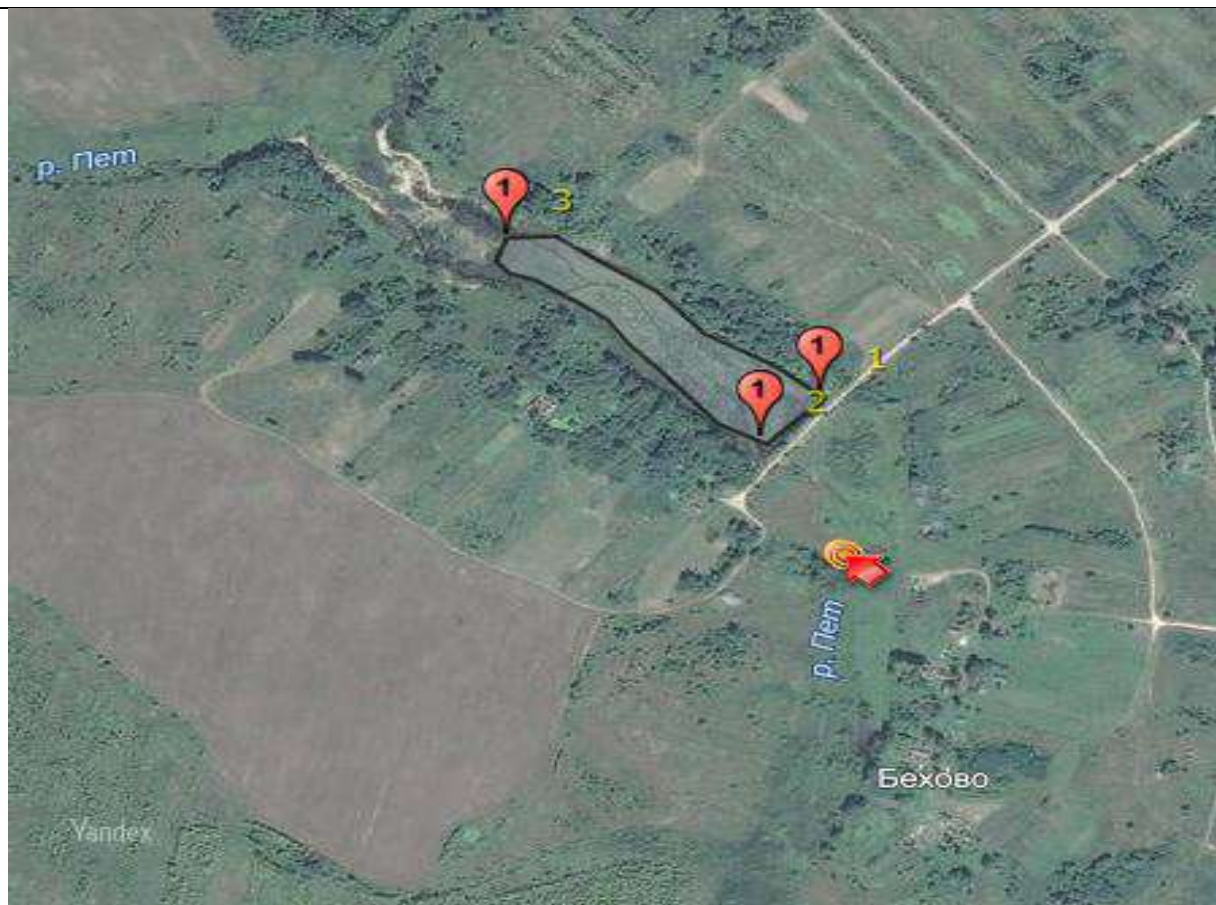
От точки №1 с координатами 53°52'37"с.ш. и 32°56'24"в.д. по береговой линии до точки №2 с координатами 53°52'29"с.ш. и 32°56'28"в.д., далее к точке №3 с координатами 53°52'34"с.ш. и 32°56'16" в .д. От точки №3 к точке №4 с координатами 53°52'26"с.ш. и 32°56'06"в.д. От точки №4 к точке №5 с координатами 53°52'34"с.ш. и 32°55'59"в.д. От точки №5 к точке №6 с координатами 53°52'40"с.ш. и 32°56'13"в.д. Далее по береговой линии до точки №1.

Координаты		
№	широта	долгота
1	53°52'37"	32°56'24"
2	53°52'29"	32°56'28"
3	53°52'34"	32°56'16"
4	53°52'26"	32°56'06"
5	53°52'34"	32°55'59"
6	53°52'40"	32°56'13"

\*использована система координат WGS84

Рыбоводный участок № 39

Пруд на реке Пет у деревни Бехово, Рославльский район Смоленской области площадью 2,85 га.  
Вид водопользования – совместное.



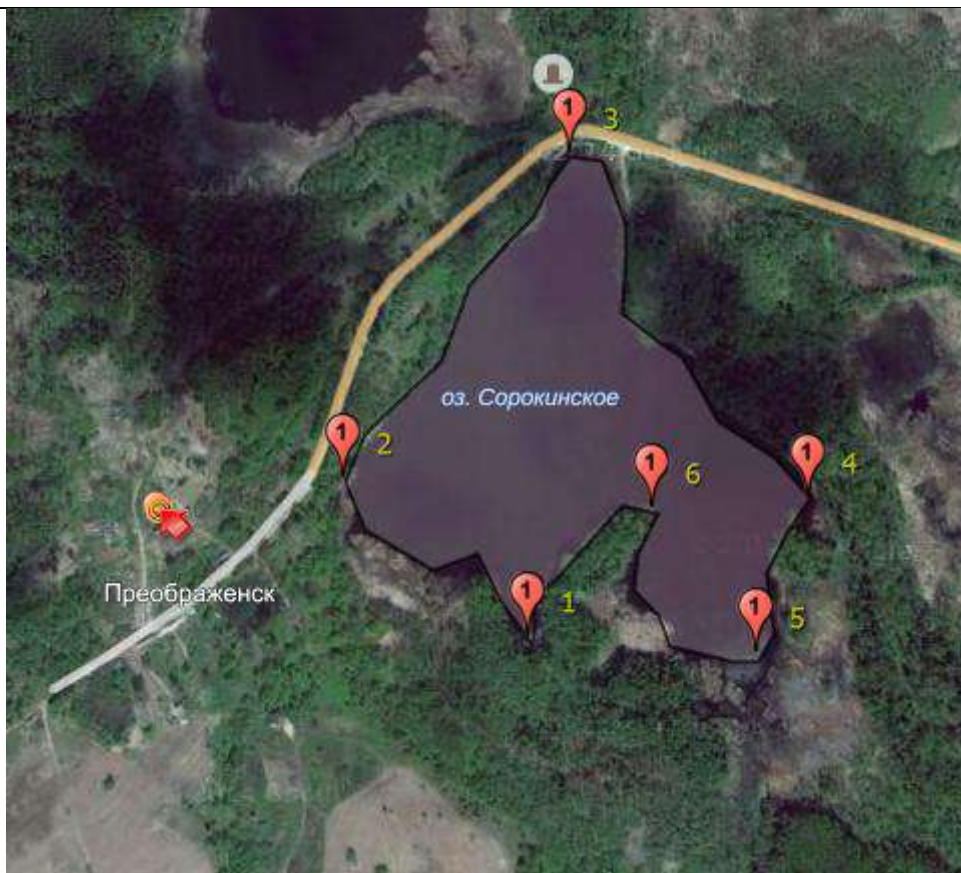
Текстовое описание:

От точки №1 с координатами 53°45'14"с.ш. и 33°00'43"в.д. по береговой линии до точки №2 с координатами 53°45'12"с.ш. и 33°00'40"в.д., далее к точке №3 с координатами 53°45'21"с.ш. и 33°00'25" в .д. Далее по береговой линии до точки №1.

Координаты		
№	широта	долгота
1	53°45'14"	33°00'43"
2	53°45'12"	33°00'40"
3	53°45'21"	33°00'25"

\*использована система координат WGS84

**Рыбоводный участок № 40**  
 Пруд на реке Тхоринка вблизи деревни Преображенск Духовщинского района Смоленской области площадью 20,9 га. Вид водопользования – совместное.



**Текстовое описание:**

От точки №1 с координатами 55°15'18"с.ш. и 31°56'28"в.д. по береговой линии до точки №2 с координатами 55°15'25"с.ш. и 31°56'14"в.д., далее к точке №3 с координатами 55°15'39"с.ш. и 31°56'31" в .д. От точки №3 до точки №4 с координатами 55°15'24"с.ш. и 31°56'49" в.д. От точки 4 к точке 5 с координатами с координатами 55°15'17"с.ш. и 31°56'45"в .д. От точки №5 к точке №6 с координатами 55°15'24"с.ш. и 31°56'37"в .д. Далее по береговой линии до точки №1.

Координаты		
№	широта	долгота
1	55°15'18"	31°56'28"
2	55°15'25"	31°56'14"
3	55°15'39"	31°56'31"
4	55°15'24"	31°56'49"
5	55°15'17"	31°56'45"
6	55°15'24"	31°56'37"

\*использована система координат WGS84



**Рыбоводный участок № 41**  
 Часть акватории Десногорского водохранилища, в заливе  
 Десногорского водохранилища по реке Соложе у деревни Мятка  
 Рославльского района Смоленской области, площадью 2,96 га.  
 Вид водопользования - совместное.



Текстовое описание: от точки №1 с координатами 54°28'31,53"с.ш. и 33°26'18,80"в.д. по береговой линии до точки №2 с координатами 54°28'39,56"с.ш. и 33°26'39,15"в.д., далее к точке №3 с координатами 54°28'48,19"с.ш. и 33°26'34,92"в.д. От точки №3 до точки №4 с координатами 54°28'53,44"с.ш. и 33°26'41,69"в.д. От точки 4 к точке 5 с координатами с координатами 54°28'42,29"с.ш. и 33°26'49,84"в.д. От точки №5 к точке №6 с координатами 54°28'34,43"с.ш. и 33°26'51,93"в.д. От точки №6 к точке №7 с координатами 54°28'23,22"с.ш. и 33°26'25,98"в.д. Далее по акватории водохранилища до точки №1.

Координаты		
№	широта	долгота
1	54°28'31,53"	33°26'18,80"
2	54°28'39,56"	33°26'39,15"
3	54°28'48,19"	33°26'34,92"
4	54°28'53,44"	33°26'41,69"
5	54°28'42,29"	33°26'49,84"
6	54°28'34,43"	33°26'51,93"
7	54°28'23,22"	33°26'25,98"

\*использована система координат WGS84